

2025

MINI BASENY



SWIM spas

KOLEKCJA



SW390 - 13'

391,2 x 226,1 x 119,4 cm - 24 dysze
4 miejsca



SW450 - 15'

449,6 x 226,1 x 119,4 cm - 36 dysz
5 miejsc



SW590 - 19'

589,3 x 226,1 x 134,6 cm - 67 dysz
5 miejsc

SW390

391,2 x 226,1 x 119,4 cm

24 dysze

Waga: 5898 kg z wodą (812 kg puste)

SPECYFIKACJE TECHNICZNE

- 4 miejsca
- Pojemność: 5086 litrów
- 3 pompy jednostopniowe 3HP
- 1 pompa cyrkulacyjna 1HP
- Zasilanie: 240V GFCI 60A

W ZESTAWIE

- Pokrywa x2
- Podświetlane zawory sterujące
- Dysze chromowane
- 3 podświetlane dysze strumieniowe
- Dysze z oświetleniem
- System sterowania Gecko
- Klawiatura Gecko K800
- System ozonowania



ACRYLIC
COLOUR



Sterling Silver

CABINET
COLOUR



Grey Marble

SW450

449,6 x 226,1 x 119,4 cm

36 dysz

6768 kg z wodą (915 kg puste)

SPECYFIKACJE TECHNICZNE

- 5 miejsc
- Pojemność: 5853 litry
- 3 pompy jednostopniowe 3HP
- 1 pompa cyrkulacyjna 1HP
- Zasilanie: 240V GFCI 60A

W ZESTAWIE

- Pokrywa x2
- Podświetlane zawory sterujące
- Dysze chromowane
- 3 podświetlane dysze strumieniowe
- Dysze z oświetleniem
- System sterowania Gecko
- Klawiatura Gecko K800
- System ozonowania



ACRYLIC
COLOUR



Sterling Silver

CABINET
COLOUR



Grey Marble

SW590

589,3 x 226,1 x 134,6 cm

67 dysz

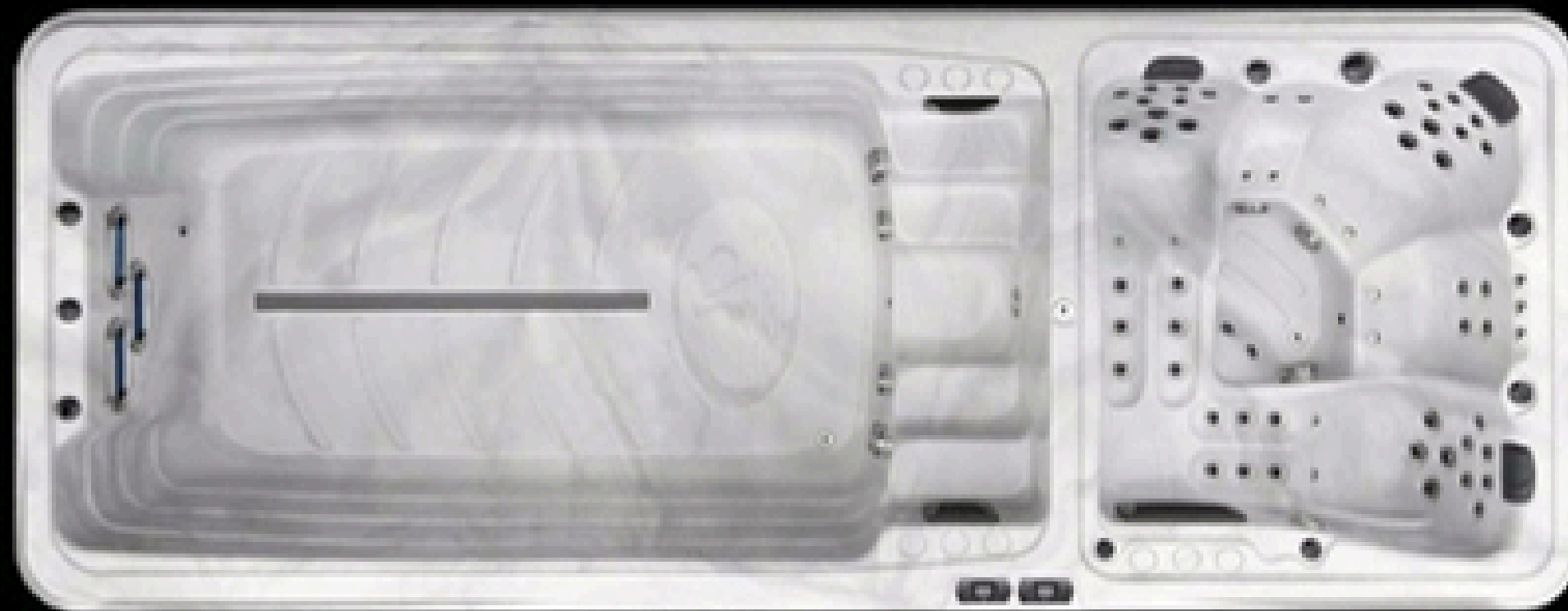
Waga: 9043 kg z wodą (1325 kg puste)

SPECYFIKACJE TECHNICZNE

- 3 siedzenia, 2 leżanki
- Pojemność: strefa pływacka: 6883 litry strefa spa: 1335 litrów
- 5 pomp jednostopniowych 3HP
- 2 pompy cyrkulacyjne 1HP
- 1 dmuchawa 900W
- Zasilanie: 240V 2x GFCI 60A

W ZESTAWIE

- Pokrywa x3
- Podświetlane zawory sterujące
- Dysze chromowane
- 3 podświetlane dysze strumieniowe
- Dysze z oświetleniem
- 3 fontanny
- System sterowania Gecko
- 2 klawiatury Gecko K800
- System ozonowania

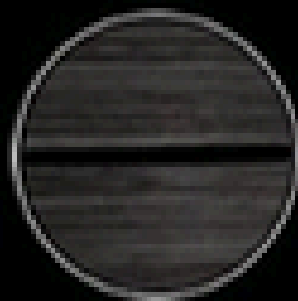


ACRYLIC
COLOUR



Sterling Silver

CABINET
COLOUR



Grey Marble

SW590

589,3 x 226,1 x 134,6 cm

67 dysz

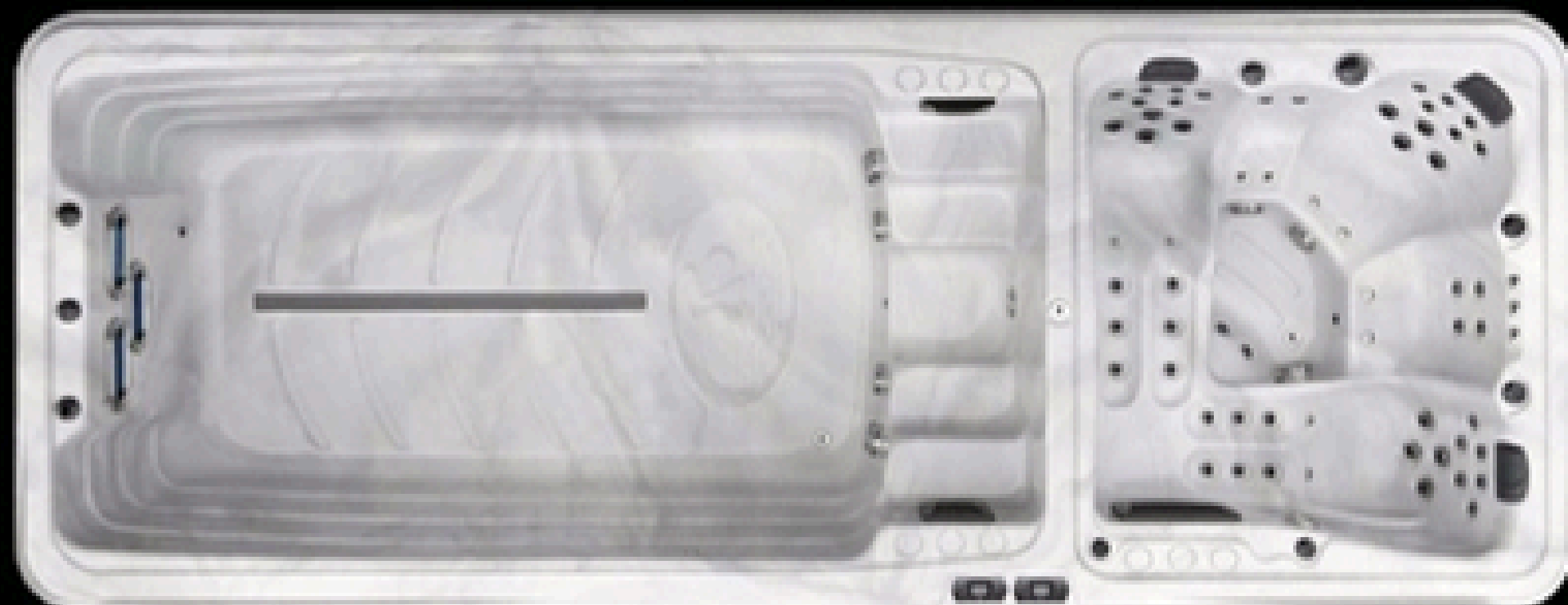
Waga: 9043 kg z wodą (1325 kg puste)

SPECYFIKACJE TECHNICZNE

- 3 siedzenia, 2 leżanki
- Pojemność: strefa pływacka: 6883 litry strefa spa: 1335 litrów
- 5 pomp jednostopniowych 3HP
- 2 pompy cyrkulacyjne 1HP
- 1 dmuchawa 900W
- Zasilanie: 240V 2x GFCI 60A

W ZESTAWIE

- Pokrywa x3
- Podświetlane zawory sterujące
- Dysze chromowane
- 3 podświetlane dysze strumieniowe
- Dysze z oświetleniem
- 3 fontanny
- System sterowania Gecko
- 2 klawiatury Gecko K800
- System ozonowania



ACRYLIC
COLOUR



Sterling Silver

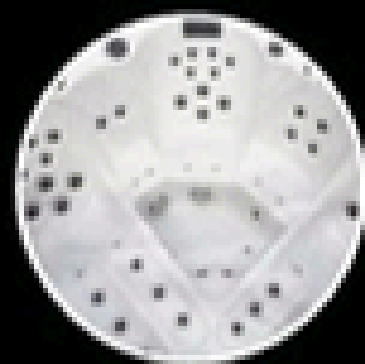
CABINET
COLOUR



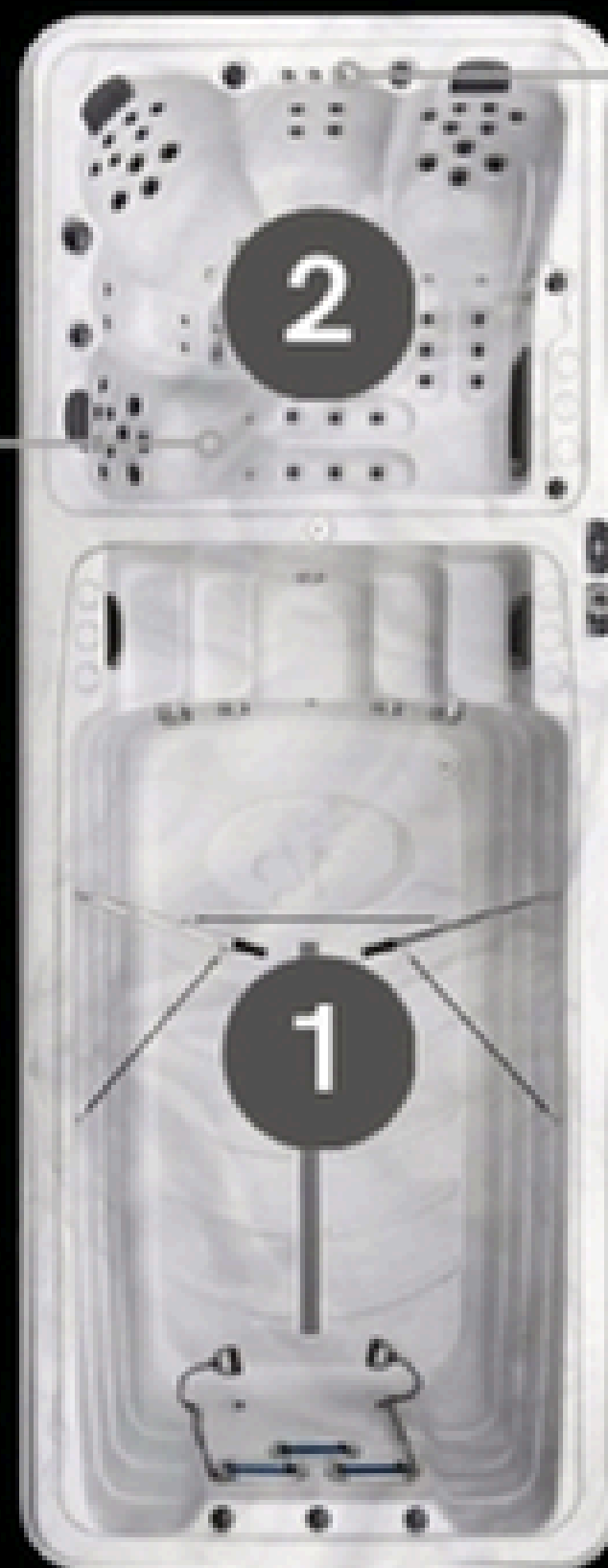
Grey Marble

SWIM spas

DODATKOWE FUNKCJE SW590



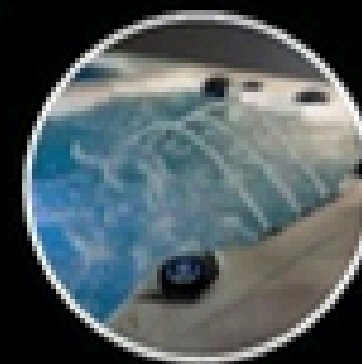
DMUCHAWA



2

1

3 FONTANNY



PODWÓJNY
LUKSUSOWY
PANEL K800



Dwie oddzielne strefy
możliwość ustawienia różnych temperatur

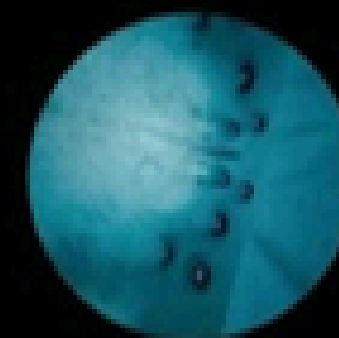
Jedna strefa może być zimowana, druga wciąż używana

Idealne rozwiązanie dla całej rodziny

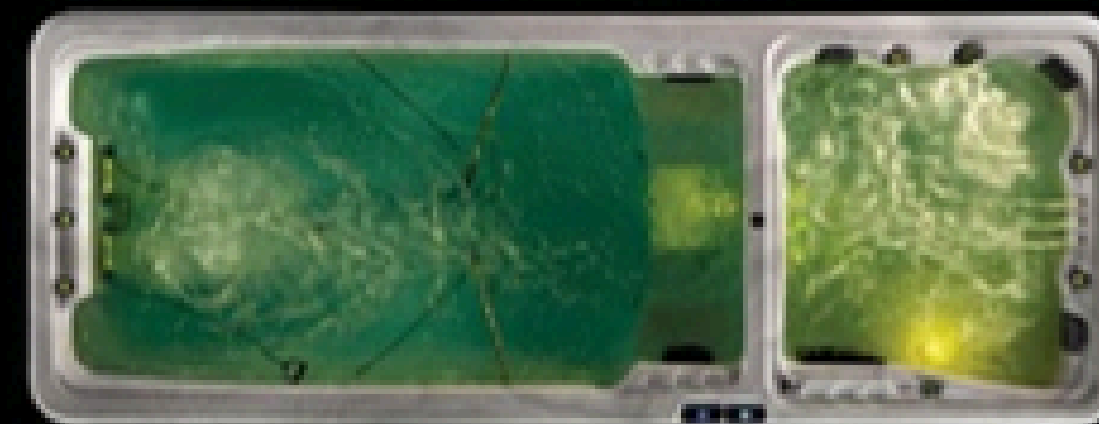
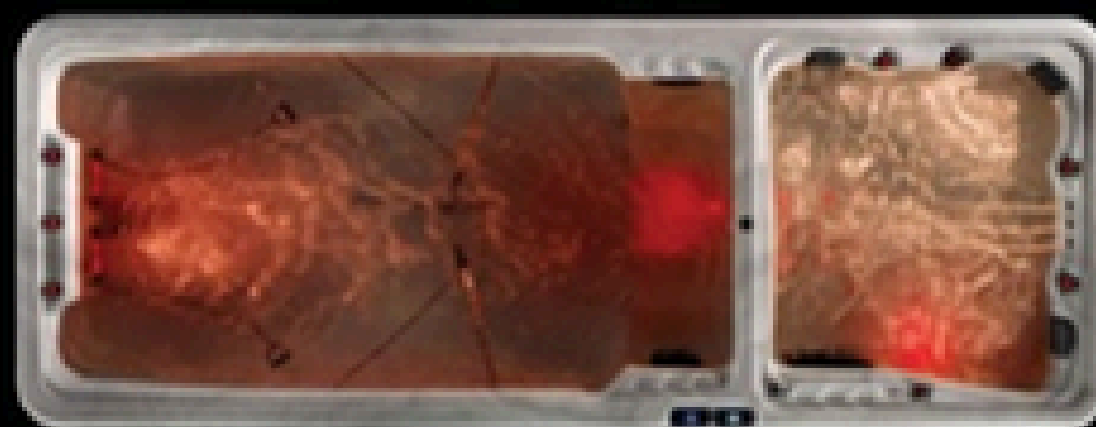
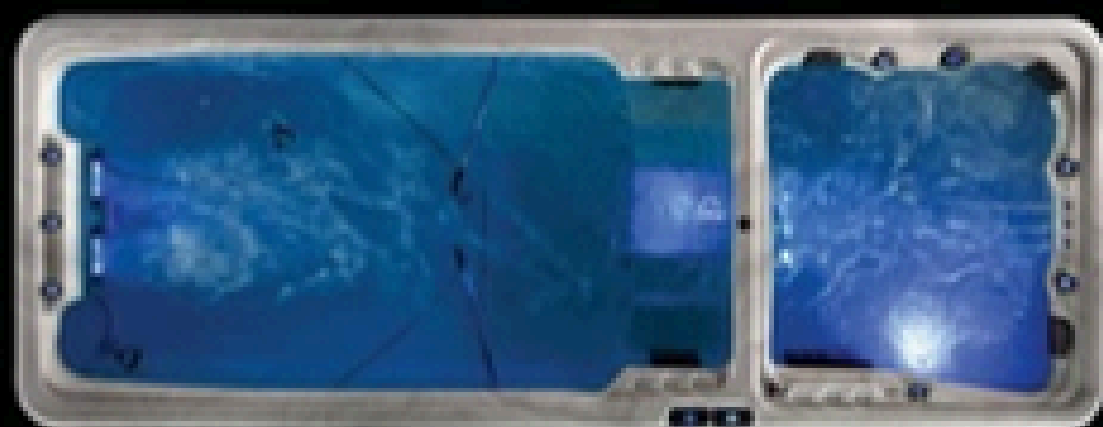
SWIM spas

CHROMOTERAPIA DOŚWIADCZENIE KOLORÓW

PODŚWIETLANE DYSZE



PODŚWIETLANE DYSZE STRUMIENIOWE



Każdy człowiek w inny sposób odbiera i reaguje na światło.
Odpowiednie oświetlenie może poprawić nastrój i zmniejszyć stres.
Swim Spa oferują oświetlenie ambientowe z korzyściami chromoterapii,
z różnymi barwami tworzącymi spersonalizowaną i kojącą atmosferę.

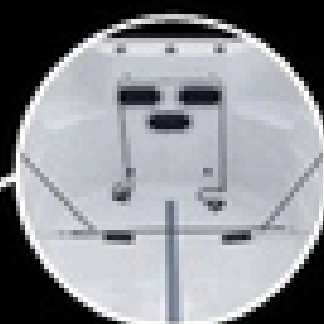
SWIM spas

OPCJE

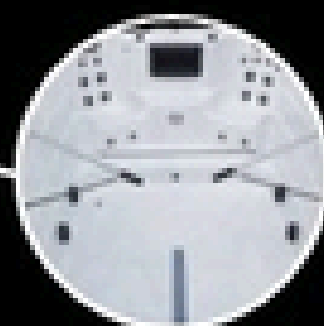
ZESTAW DO PŁYWANIA

UPRZAŻ

OTWÓR DO
MONTAŻU DRAŻKA

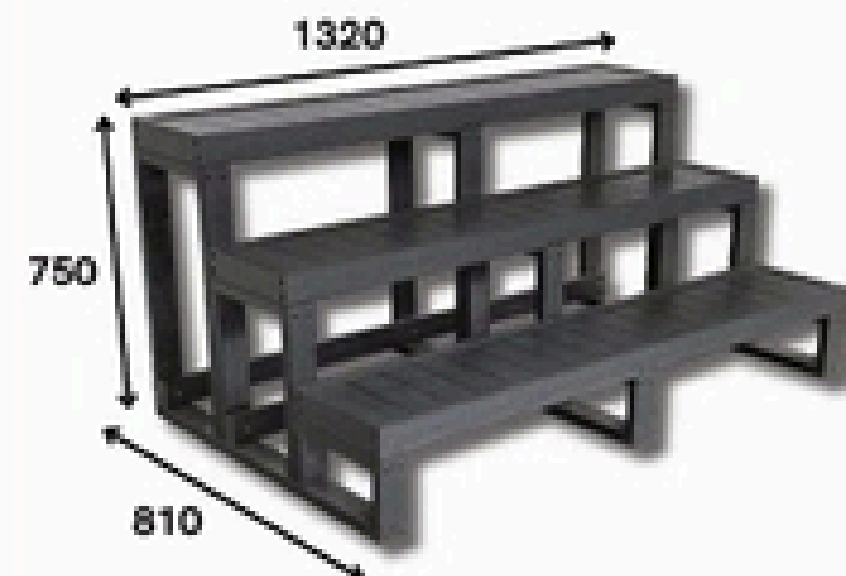


GUMOWE
PASY



WIOSŁA

SCHODNKI



SWIM

spas

PRODUKCJA

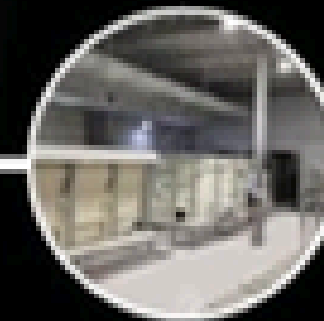
IZOLACJA PIANKOWA

Typ shell foaming - cała rózka spa jest pokryta 25-30 mm wysokiej gęstości pianką dla lepszej wydajności izolacji.

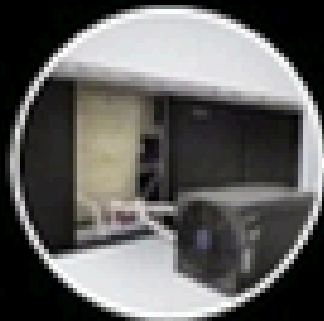


RAMA STALOWA OCYNKOWANA

Pokryta warstwą ochronną z cynku w celu zwiększenia trwałości, zapobiegania korozji i zapewnienia długotrwałej wytrzymałości konstrukcyjnej.



WSTĘPNIE PODŁĄCZONA POMPA CIEPŁA



KOMPONENT ELEKTRONICZNY GECKO



IZOLACJA OBUDOWY

Wewnętrzna strona paneli bocznych jest pokryta 15 mm izolacją z folii aluminiowej, która zapewnia doskonałą wydajność.



DODATKOWA IZOLACJA PODSTAWY

Dodatkowa izolacja z folii aluminiowej dla podstawy ABS jest również dostępna dla lepszego wyglądu i wydajności izolacji.



SWIM spas

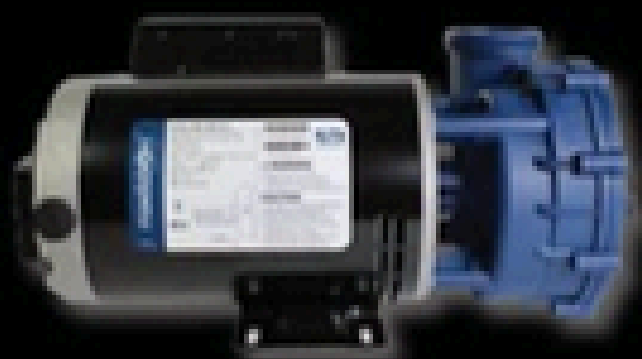
WYPOSAŻENIE

GWARANCJE
2 LATA NA WSZYSTKIE NASZE
KOMPONENTY ELEKTRONICZNE

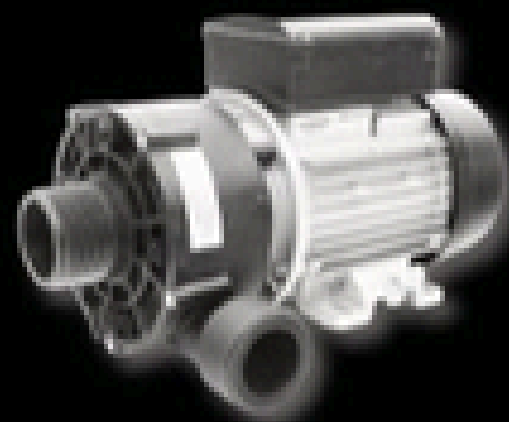
**STEROWNIK
GECKO YE-5**



**POMPA MASUJĄCA
GECKO 3HP**



**POMPA CYRKULACYJNA LX WTC50
(JEDNOBIEGOWA, 240V)**



**DMUCHAWA LX
(TYLKO DLA SW590)**



**SYSTEM
OZONOWANIA**



SWIM spas

ZALETY

KORZYŚCI ZDROWOTNE

- Ćwiczenia w wodzie: wspomagają aktywność fizyczną przy minimalnym obciążeniu stawów
- Redukcja stresu: hydroterapia relaksuje i łagodzi napięcia mięśniowe
- Poprawa krążenia: stymulacja przepływu krwi i regeneracji mięśni

PRAKTYCZNOŚĆ

- Całoroczne użytkowanie (dzięki podgrzewanej wodzie)
- Oszczędność miejsca - połączenie basenu i spa na niewielkiej powierzchni

WSZECHSTRONNOŚĆ

- Trening pływacki - system przechwytu pozwala pływać w miejscu
- Ćwiczenia wodne - idealne do aqua aerobiku i fitnessu

RELAKS I DOBRE SAMOPOCZUCIE

- Relaks - ciepła woda i dysze masujące przynoszą ulgę i odprężenie
- Czas społeczny - doskonałe miejsce do spędzania czasu z rodziną i przyjaciółmi

ESTETYKA I WARTOŚĆ NIERUCHOMOŚCI


- Luksusowy wygląd: Podkreśla estetykę ogrodu i domu.
- większa wartość nieruchomości: Dodaje wartości Twojemu domowi.

EKONOMICZNOŚĆ

- Niższe zużycie wody i kosztów utrzymania: Bardziej opłacalne niż tradycyjny basen.

DOSTĘPNOŚĆ

- Odpowiednie dla wszystkich: Idealne dla osób w każdym wieku i na każdym poziomie sprawności.

A person is swimming in a pool, viewed from above. The water is a deep blue. The word "SWIM" is overlaid in large, semi-transparent, light blue capital letters across the upper middle of the image.

SWIM

spas

By Be Well Canada Spa



**Wyprodukowane w Kanadzie
Oficjalny Dystrybutor w Polsce**

Be Well Spa Polska

Ul. Kartuska 65
83-330 Borkowo
+48 574 777 915
biuro@bewellspa.pl
biuro@canada-spa.pl